

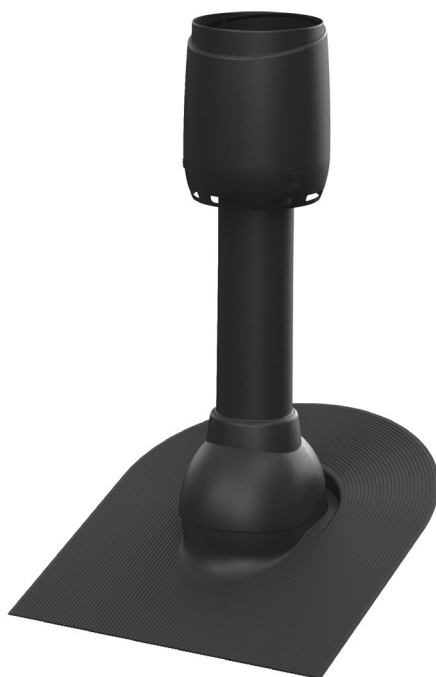
# ТЕХНИЧЕСКИЙ ПАСПОРТ ИЗДЕЛИЯ

---



*Производитель: VILPE Oy, Kauppatie 9, 65610 Mustasaari, FINLAND*

## **ALIPAI FLOW - 110 дефлектор скатный**



**Сертификаты:**           **соответствия**  
                                  **пожарной безопасности**  
                                  **ISO 9001:2015**  
                                  **ISO 14001:2015**

**Артикул**                   **Цвет**  
**732162**                   **черный** - аналог RR 33, RAL 9017

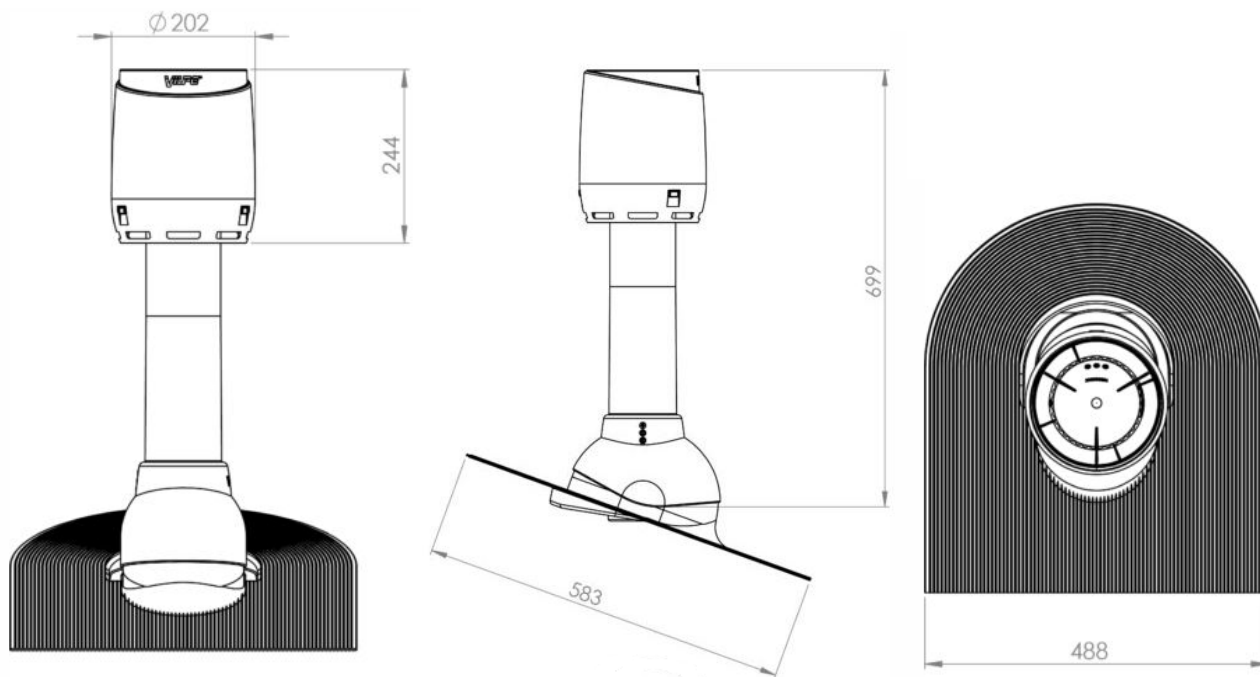
# ТЕХНИЧЕСКИЙ ПАСПОРТ ИЗДЕЛИЯ

## Назначение и область применения

ALIPAИ FLOW -110 дефлектор скатный для вентиляции скатных битумных кровель и чердачных помещений. Включает стандартный НУОРА проходной элемент.

## Технические характеристики

- диаметр трубы дефлектора 110 мм
- вес нетто/брутто 1,83/2,024 кг



## Рабочие характеристики

Скорость ветра, м/сек	Воздушный поток, м <sup>3</sup> /час
1	20
2	35
5	90
10	170

**Сырье:**

полипропилен\*

# ТЕХНИЧЕСКИЙ ПАСПОРТ ИЗДЕЛИЯ

---

Характеристики материала:

- по горючести группа Г2 (умеренногорючие)\*
- по воспламеняемости группа В2 (умеренно-воспламеняемые)\*
- по скорости распространения пламени по поверхности группа РП2 (слабо-распространяющие)\*
- устойчив к воздействию: метеоусловий ультрафиолета кислот и щелочей
- температура использования
  - постоянная: от -40°C до +80°C
  - временная: от -55°C до +120°C

\* - материал не поддерживает горение

## Указания по монтажу

Монтаж проводить в соответствии с монтажной инструкцией, прилагаемой к изделию.

При монтаже изделий на кровле соблюдать осторожность и правила техники безопасности.

Изделия нельзя устанавливать рядом с предметами, которые могут отрицательно влиять на функции, цвет или использование изделий.

## Указания по эксплуатации и техническому обслуживанию

Изделие должно эксплуатироваться по назначению.

Техническое обслуживание заключается в очистке поверхности изделия и фильтра от грязи и мусора.

## Условия хранения и транспортировки

Изделия не относятся к категории опасных грузов, что допускает их перевозку любым видом транспорта в соответствии с правилами перевозки грузов, действующими на данном виде транспорта.

При железнодорожных и автомобильных перевозках изделия допускаются к транспортировке только в крытом подвижном составе.

# ТЕХНИЧЕСКИЙ ПАСПОРТ ИЗДЕЛИЯ

---

Обращаться с товаром с соответствующей осторожностью, избегая ударов и вмятин.

Изделия должны храниться в упаковке предприятия-изготовителя.

## **Гарантийные обязательства**

Изготовитель гарантирует соответствие ALIPAI -110 дефлектора скатного требованиям безопасности при условии соблюдения правил и ограничений при монтаже, эксплуатации и обслуживании изделий. При нарушении данных правил или отклонении от них, VILPE Oy аннулирует гарантию на изделие.

Гарантия распространяется на все дефекты, возникшие по вине завода-изготовителя.

Гарантийный срок:

- техническая гарантия -20 лет с даты продажи изделия.
- эстетическая гарантия -10 лет с даты продажи изделия.

Гарантия не распространяется на дефекты, возникшие в случаях:

- нарушения паспортных режимов хранения, монтажа, эксплуатации и обслуживания изделия;
- ненадлежащих транспортировки и погрузочно-разгрузочных работ;
- повреждений, вызванных неправильными действиями потребителя;
- наличия повреждений, вызванных пожаром, стихией, форс-мажорными обстоятельствами;
- наличия следов постороннего вмешательства в конструкцию изделия.

## **Условия гарантийного обслуживания**

- Претензии к качеству товара могут быть предъявлены в течение гарантийного срока.
- Неисправные изделия в течение гарантийного срока ремонтируются или обмениваются на новые бесплатно.
- Вопросы гарантийного ремонта, рекламаций и претензий к качеству изделий решаются в соответствии с «Положением о рекламации».